



动力与数据 管理系统



Conductix-Wampfler (康稳)

- 全球销售和服务网络遍布五大洲，拥有 1500 多名员工
- 具有先进强大的应用专业技术能力，可以从我们众多的产品组合中为客户提供理想的解决方案
- 凭借区域制造和工程设计能力，在全球多地都留下了我们的工业足迹

我们的市场



舞台技术



能源



农业



港口



环境技术



一般工业



运输与旅客捷
运系统



机场



光纤和电缆
生产

持续推动客户的关键业务



起重机



集装箱
搬运



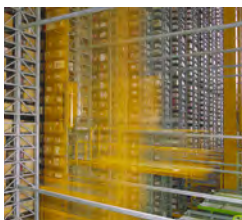
散装物料处理



冶金



汽车



内部物流



游乐设施
捷运系统



近海



隧道挖掘



采矿

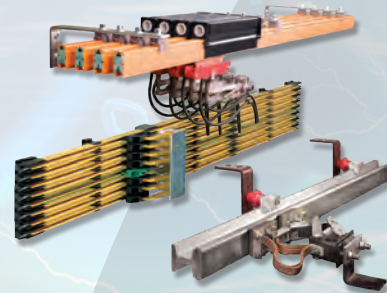
您的应用 — 我们的解决方案



电缆和软管卷筒



拖令系统



滑触线

Conductix-Wampfler 的电缆卷盘（筒）系统即使在易腐、多尘、不易维护等极端环境下，依然保持可靠运行，其稳定性在世界范围内已获得广泛认可。

主要应用：

- 高压电力、信号和光纤
- 低压电源、信号和以太网 CAT6/7
- 液压油、空气和气体、水、泥浆和水泥浆

从小型桥式起重机上使用的经济型C型轨道系统到安装在岸桥上的高度工程化的电动工字钢系统，Conductix-Wampfler拖令系统拥有在全球几乎所有工业应用上的实践经验。

我们的产品有大量的尺寸和设计可供选择，实践证明，当保障运行时间是第一要务时，康稳的拖令系统一直是您最坚实、可靠和耐用的解决方案之选。

Conductix-Wampfler 滑触线可作为封闭式系统、单极系统或多极系统使用，能够安全地运送人员和物料。坚固耐用的非绝缘铝制滑触线配有不锈钢帽，是构建旅客捷运系统及轨道交通网络的理想选择。



滑环组件

只要是呈“环状运行”的设备，公认的 Conductix-Wampfler 滑环组件就可以确保能量和数据的顺利传输。此时，一切都围绕着灵活性和可靠性而言！



感应动力传输 IPT

对于高速且无耗损的所有任务而言，这种非接触式系统非常适合使用我们的无线充电器 3.0 为电池充电。结合自动导向车使用时安装灵活。



电池

我们先进的电池组使用最高质量的电池。它们坚固耐用，用途广泛，可以在最具挑战性的工业环境中持久地运行。电池组可根据需求量量身定制。

Conductix-Wampfler 具有广泛的能



移动控制系统

无论是简单应用还是复杂应用，LJU 移动控制和通信系统在汽车行业已经累计了数十年的实践经验。



移动安全

Jay Safety 远程控制解决方案及其 Global Fleet E-Stop 解决方案可根据客户需求进行定制，全都采用符合人体工程学的现代设计。



数据传输系统

ProfiDAT 是一款开槽波导通信系统，可同时用作接地轨 (PE) 和定位轨。Nexus BB 是一款用于工业应用领域的电源数据传输解决方案，适用于许多不同的导体媒介。

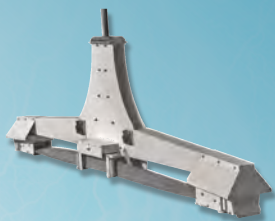
能源和数据管理系统智能解决方案

服务



Conductix-Wampfler 为您提供初步的技术咨询、现场安装管理、完整的安装、调试、培训、检查和
维护计划以及磨损件和备件管理支持。我们的目标是确保我们的客户对我们的产品和服务获得最大的满意度，并在新项目的每个阶段和设备的持续运行中为他们提供支持。

我们的产品组合中的其他产品



电缆保护系统



光纤和电缆机械



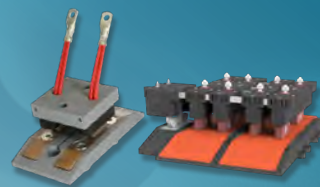
BestaPower 压缩空气和电力供应系统



缓冲器和减震器



符合人体工程学的处理系统



充电触点

www.conductix.com

Conductix-Wampfler 只有一个重要使命：
为您提供能源和数据传输系统，保证全年
二十四小时不间断运行。

如需联络最近的销售办事处，请参见：
www.conductix.contact

